



МИНИСТЕРСТВО СПОРТА РОССИЙСКОЙ ФЕДЕРАЦИИ
РОССИЙСКАЯ АВТОМОБИЛЬНАЯ ФЕДЕРАЦИЯ
Департамент спорта города Москвы
Федерация автомобильного спорта Москвы

Чемпионат Москвы по ралли 3-й категории (1660881811Л)

Место проведения: г. Москва, ул. Лужники, дом 24, строение 7

От: Организатора

Кому: Всем участникам и официальным лицам соревнования

БЮЛЛЕТЕНЬ №3

1. Изложить пункт 3.1 Регламента в следующей редакции (изменения выделены):

3.1. Место проведения.

Соревнование проводится на территории г. Москвы по дорогам общего пользования в рамках ПДД без перекрытия, за исключением специальных дополнительных соревнований на закрытых площадках.

Старт ралли: ул. Самокатная, д. 4, стр. 34.

Финиш ралли, подведение итогов и награждение: ул. Самокатная, д. 4, стр. 34.

Покрытие трассы: асфальт.

2. Изложить раздел 4 Регламента в следующей редакции (изменения выделены):

4. Программа соревнования.

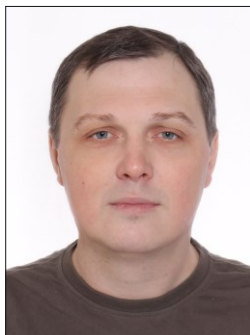
Мероприятие	Дата и время	Место
Начало приёма предварительных заявок	26 мая 12:00	Официальный сайт
Окончание приёма предварительных заявок	22 июня 12:00	
Административные проверки	22 июня 12:00 – 20:00	info@mosautoslalom.ru
Выдача документов	25 июня 09:30 – 10:30	Музей «Автомобили мира», ул. Самокатная, д. 4, стр. 34
Публикация ведомости явки на старт	25 июня 10:30	
Брифинг с участниками	25 июня 10:30	
Старт первого экипажа	25 июня 11:01	
Финиш первого экипажа (расчётно)	25 июня 17:30	Музей «Автомобили мира», ул. Самокатная, д. 4, стр. 34
Публикация предварительных результатов	25 июня 19:00	
Публикация итоговых результатов (расчётно)	25 июня 19:30	
Награждение (расчётно)	25 июня 20:00	

3. Изложить пункты 5.3 и 5.4 Регламента в следующей редакции:

5.3. Официальные лица.

Должность	Фамилия, имя	Категория и № судейской аккр.	Город
Руководитель гонки	Сальников Евгений	1K B22-5050	Москва
Спортивный комиссар	Курилин Алексей	BK A22-189	Смоленск
Главный секретарь	Хасанова Мария	1K A22-121	Смоленск
Офицер по связи с участниками	Мельникова Яна	1K B22-3522	Москва

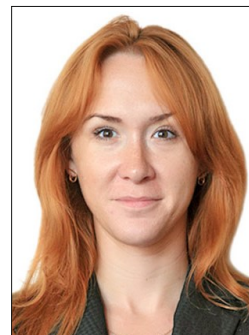
5.4. Фотографии официальных лиц.



Руководитель гонки
Сальников Евгений



Спортивный комиссар
Курилин Алексей



Офицер по связи с участниками
Мельникова Яна

4. Утвердить список судей факта:

Медведев Алексей, Левинский Борис, Китов Андрей, Сальникова Людмила, Дронов Алексей, Матюхина Алёна, Печененко Валентина, Сараев Владимир, Негода Павел, Попова Марина, Васильченко Александр, Валеев Ринат, Валеева Юлия, Феклин Иван, Авдеева Татьяна, Панфилов Алексей, Сидорова Елизавета, Копчугова Галина.
Контролируемые факты: нарушение ПДД, нарушения в зоне контроля судейского пункта.

5. Изложить раздел 15 Регламента в следующей редакции (изменения выделены):

15. Таблица пенализаций.

Нарушение	Пенализация, сек.
Утрата Контрольной Карты (КК), внесение в неё исправлений или записей участниками	Исключение
Неподчинение судьям, нарушения в зоне контроля судейских пунктов, буксировка или толкание автомобиля	На усмотрение СК
Отсутствие одного или нескольких стартовых номеров	На усмотрение СК
Нарушение численного состава экипажа	На усмотрение СК
Перевозка детей до 18 лет, не пристёгнутых ремнями безопасности	На усмотрение СК
Опережение на пункт КВ	60 за каждую минуту
Опоздание на пункт КВ более судейской задержки	60 за каждую минуту
Опережение времени явки на пункт ВКВ (сверх льготы)	60 за каждую минуту
Пропуск стартового пункта КВ	Отказ в старте
Пропуск финишного пункта КВ	Исключение
Опоздание на совмещённый старт ДС по вине экипажа	60 за каждую минуту
Невыполнение ДС (пропуск Старта или Финиша ДС)	900
Пропуск судейского пункта (кроме Старта ДС, Финиша ДС, СКП)	600 за каждый случай
Пропуск судейского пункта СКП	300 за каждый случай
Нарушение последовательности прохождения судейских пунктов (кроме лишних прохождений СКП)	300 за каждый случай
Нарушение ПДД, зафиксированное судьями факта или спортивным комиссаром (в т.ч. и на видеозаписи)	180 за каждый случай
Неисправности, выявленные на ТИ	На усмотрение СК
Отклонение от норматива на трассе ДС типа РД не более, чем на 600 сек.	1 за каждую секунду
Отклонение от норматива на трассе ДС типа РД более, чем на 600 сек.	600
Нахождение на трассе ДС типа СЛ, СЛВ, ССЛР	0.2 за каждую 0.1 сек
Отклонение от норматива на трассе ДС типа ССЛР	0.1 за каждую 0.01 сек.
Фальстарт на ДС	20
Касание искусственных ограничителей на трассе ДС типа СЛ, ССЛР, СЛВ	5 за каждый случай
Резкое снижение скорости, остановка в зоне финиша ДС, между знаками «Финиш ДС» и «СТОП»	На усмотрение СК
Невыполнение финиша «базой» на трассе ДС типа СЛ, СЛВ	20
Нарушение схемы на трассе ДС типа СЛ, СЛВ, ССЛР	300